

VINNO⁵
Siempre Disponible



VINNO

VINNO Ultrasound S.L.U

Calle Llobregat 8, Nave 4, 08750 Molins de Rei, Barcelona (Spain)

Tel: (+34)93.348.67.66

Email: info@vinnospain.com

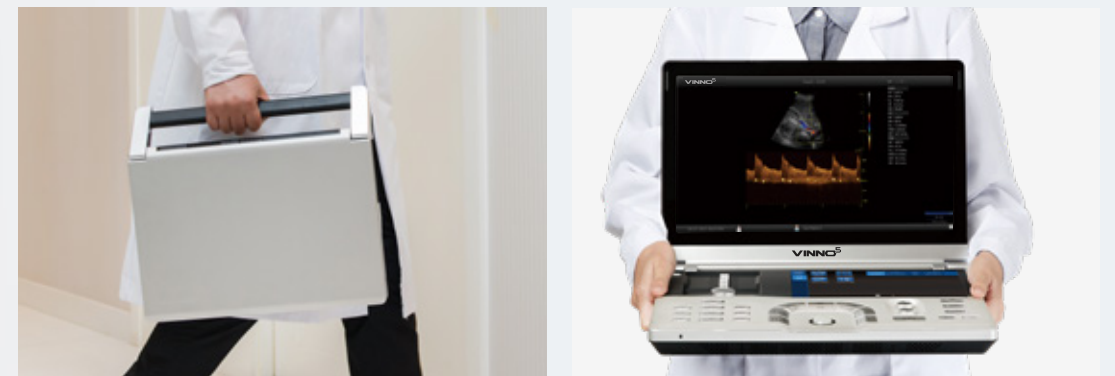
Web: www.vinnospain.com

VINNO Se reserva el derecho de cambiar las especificaciones técnicas.

VINNO
VISION IN INNOVATION



El VINNO 5 es un ecógrafo creado para dar respuesta a las exigentes necesidades de los entornos clínicos actuales, permitiendo estar preparado en cualquier momento para llegar a cualquier lugar. Su peso extremadamente ligero y su flujo de trabajo extremadamente simplificado, ofrecen una solución rápida y eficaz que supone una revolución para el usuario.



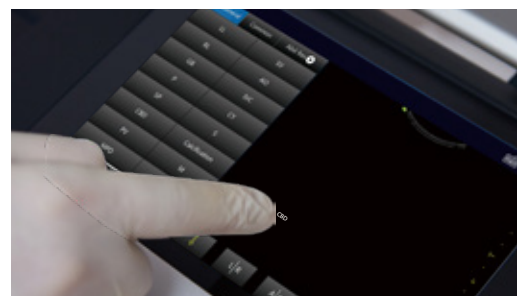
Simplicidad

Pantalla táctil de alta sensibilidad, flujo de trabajo optimizado y configuraciones personalizables que maximizan la eficiencia del usuario.

- Pantalla táctil intuitiva

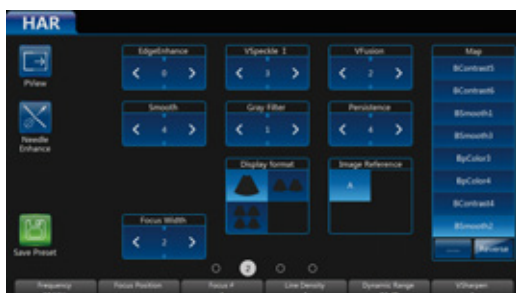


Pantalla ultrasensible, incluso usando guantes.

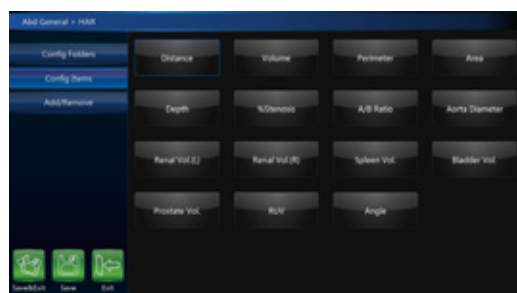


Operación táctil con la yema de los dedos.

- Configuración totalmente personalizable

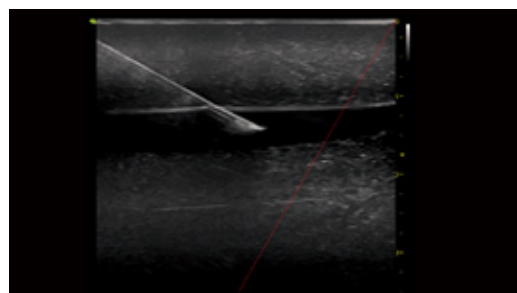
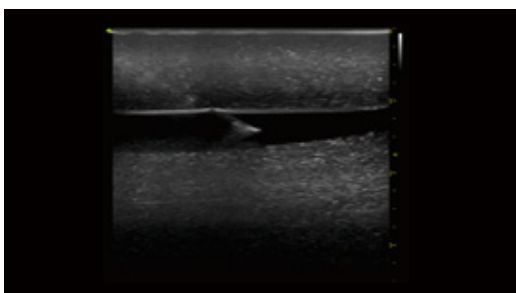


Presets configurables por el usuario



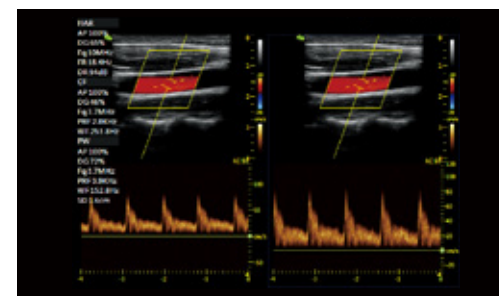
Mediciones personalizables por el usuario.

- Optimización de aguja



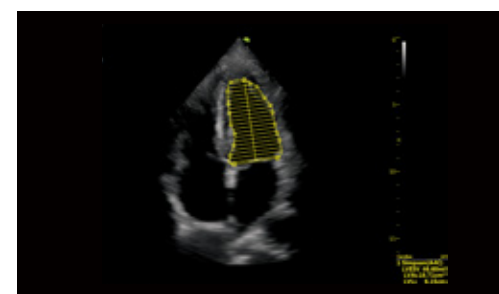
Mejora significativamente la visualización de la aguja, sin alterar la imagen en tejidos circundantes.

- Auto-optimización



Con solo pulsar una tecla optimiza automáticamente la ganancia, PRF y la línea de base en diferentes modos de imagen.

- Mediciones automáticas



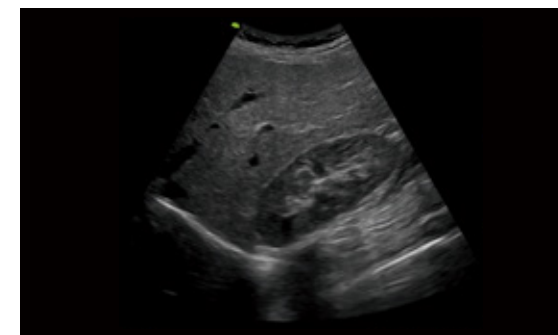
El sistema reconoce automáticamente el objetivo de la medición y se ajusta en consecuencia, calcula los resultados, y evita pulsar botones de forma reiterada.



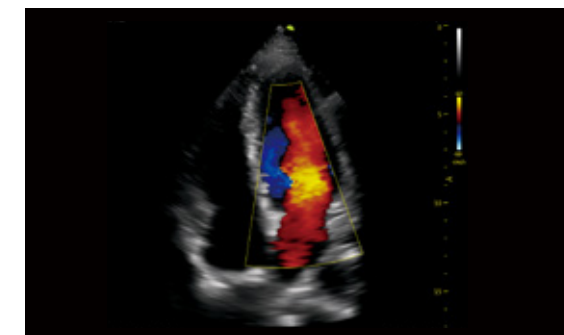


Variedad

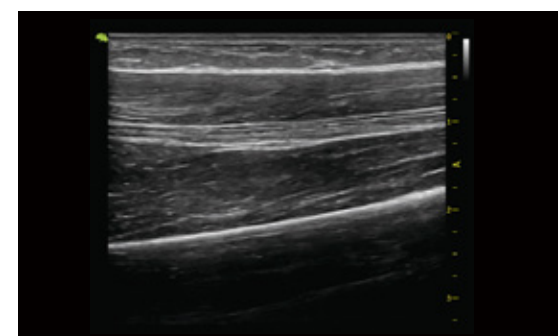
Con una calidad de imagen superior, un flujo simplificado y un peso ultraligero, el Vinno 5 proporciona confianza a la hora de diagnosticar en multitud de entornos clínicos, como por ejemplo en emergencias, musculoesquelético, anestesia, medicina del dolor, cuidados intensivo, cardiología, etc... Además, el VINNO 5 cuenta con multitud de sondas disponibles que permiten abarcar distintas aplicaciones con diferentes requerimientos.



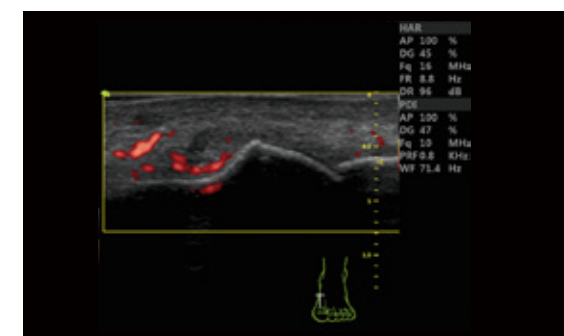
La portabilidad y velocidad de respuesta del VINNO 5 lo hacen ideal en entornos dinámicos y exigentes. Además, con su alta conectividad, podremos mandar fotos, vídeos e incluso informes en minutos.



Dispone de un potente software de análisis de funciones cardíacas, como MAM y auto EF. Vinno 5 es una potente herramienta de medición cardiológica avanzada.



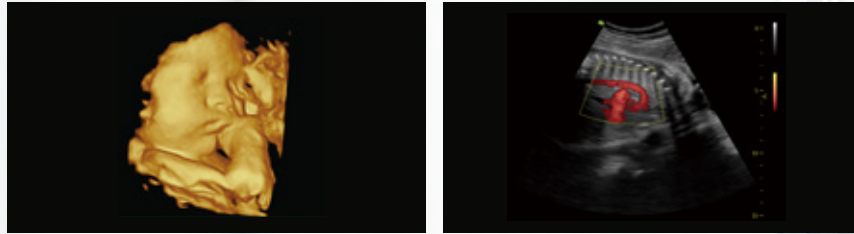
El VINNO 5 admite multitud de sondas lineales que nos permitirán trabajar con gran calidad de imagen tanto en tejido superficial como en profundo. Además, la mejora de la visualización de aguja hacen del Vinno 5 un sistema ideal para bloqueos nerviosos e imagen musculoesquelética.



Con los transductores lineales de alta frecuencia (hasta 23 MHz), más el PowerDoppler de alta sensibilidad y la función de guía de biopsia, aseguran una excelente precisión en las operaciones intervencionistas de medicina deportiva, ortopedia y reumatología.

Excelente rendimiento en OB/Gin

- Gracias a su flujo de trabajo optimizado y su interfaz 4D simplificada, el VINNO 5 facilita en gran medida la labor en la práctica diaria.
- Una completa gama de funciones OB/GYN incluyendo MCut, Freeview, High Quality rendering, Auto-mediciones OB, 3D/4D, Auto conteo de folículos, etc... para un análisis más completo.



Diseño Innovador



Batería
incorporada al sistema, con una autonomía de 2 horas de trabajo.



Indicador de batería
que confirma la correcta conexión de la batería.



4 soportes de sonda.



Módulos con 2 o 3 conectores de sonda (opcional).



Teclado físico (opcional).



Soporte de impresora.